

Číslo	Název	Plocha (m2)
B201	Chodba + schodiště	43,73
B202	Chodba	10,76
B203	Kancelář	17,10
B204	Kancelář	17,58
B205	Kancelář	17,62
B206	Zasedací	27,42
B207	Kancelář	26,37
B208	Kancelář	27,42
B209	Kancelář	16,84
B210	Kancelář	18,34
B211	Kancelář	18,02
B212	Kancelář	12,69
B213	Chodba	4,93
B214	Společna	36,43
B215	Čistota kuchyně	6,05
B216	Provozni sklad	3,28
B217a	WC muži - předstih	2,12
B217b	WC muži	1,53
B217c	WC muži	1,44
B218a	WC ženy - předstih	2,25
B218b	WC ženy	1,40
B219	Uklídková komora	1,17
B220	Technická místnost VZT	17,75
B221	Chodba	7,39
B222	WC mobilní	3,98

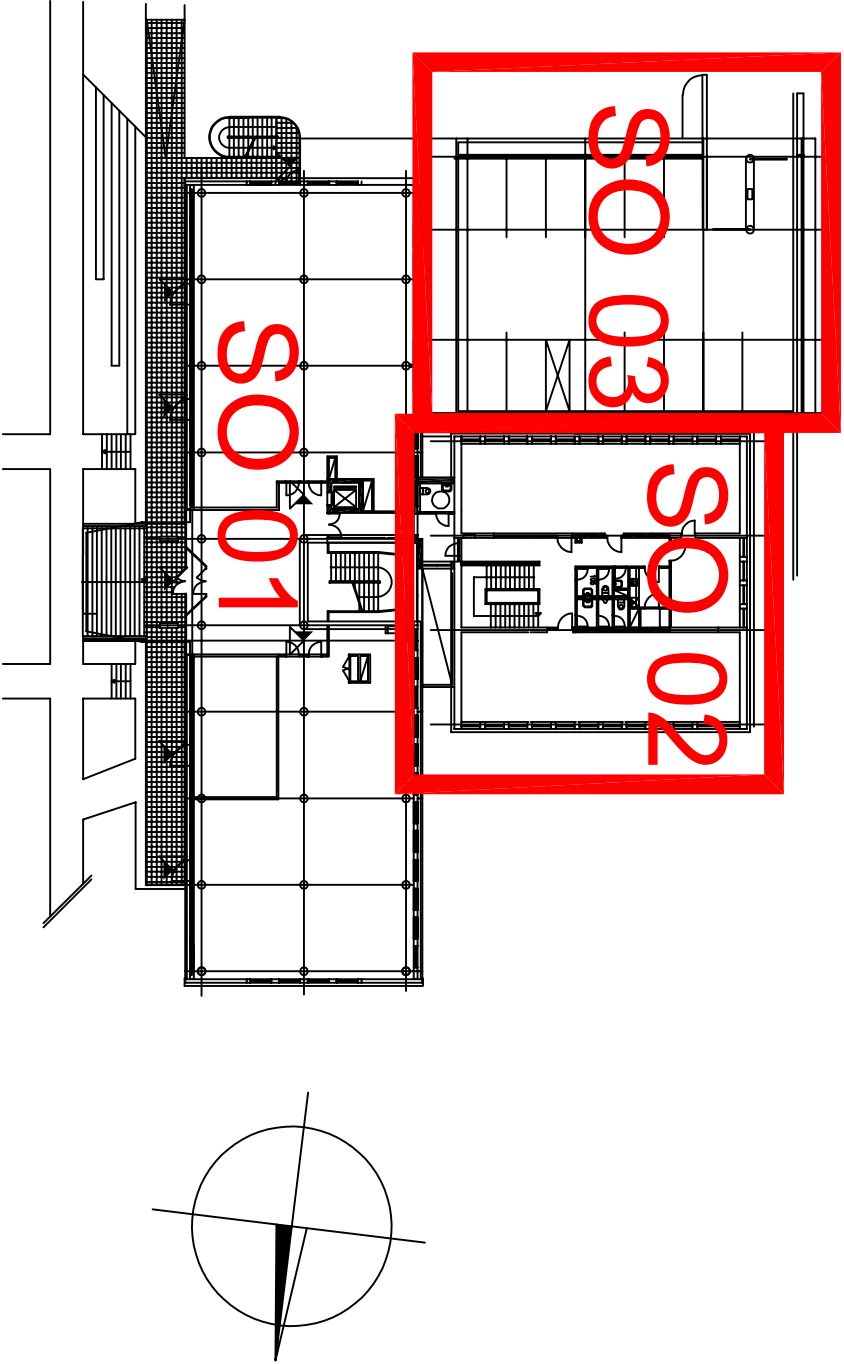
ZNAČENÍ POTRUBÍ

- KANALIZACE DEŠŤOVÁ POD STŘEŠÍM - ODPADNÍ POTRUBÍ
- KANALIZACE DEŠŤOVÁ POD STŘEŠÍM - SVOD
- KANALIZACE SPALŠOVÁ POD STŘEŠÍM - ODPADNÍ POTRUBÍ
- KANALIZACE SPALŠOVÁ POD STŘEŠÍM - SVOD
- KANALIZACE SPALŠOVÁ PŘÍPOJKA
- ODVOD KONDENZÁTU

POZNÁMKA:

- VEŠKERÉ MÍRY JE NUTNO UPŘESNIT PŘI REALIZACI
- NOVÁ DEŠŤOVÁ KANALIZACE BUDE PROVÁDĚNA Z TRUB PE SVAROVANÝCH ELEKTROPOPKOU PŘE NA TUPO
- ODPADNÍ POTRUBÍ BUDE PROVÁDĚNO Z ODPADNÍCH TRUB OHLUŠENÝCH V HOLECH IŠTĚNÍ PROTI POSUVU
- PŘÍPOJKA POTRUBÍ BUDE PROVÁDĚNO Z ODPADNÍCH TRUBEK V SYSTÉMU HT
- NOVÉ SVODY DEŠŤOVÉ A SPALŠOVÉ KANALIZACE BUDE PROVÁDĚNO Z ODPADNÍCH TRUBEK V SYSTÉMU KG
- NA STŘEŠÍM V NEJBLÍŽŠÍCH PODLAŽÍCH BUDE UMÍSTĚN ČISTIČ TAVROVÝ
- V MÍSTĚCH URČENÝCH PROJEKTOVÝM DOKUMENTACÍ BUDE OSAZEN PLASTOVÝ SPOLUVAČ A REVIZNÍ ŠACHTY S PACHOTISKOVÝM POKLOPEM PRO ZADLAŽENÍ
- URČENÉ STUPNĚ KANALIZACE BUDE ODVĚTRÁNY NAD STŘEŠÍM OBJEKTU
- V MÍSTĚCH PROSTUPU POŽÁRNÍ OSEKY MUSÍ BÝT OSAZEN PROTIPÓŽÁRNÍ MANŽETY - VZ PŘE STAVBY
- DEŠŤOVÁ KANALIZACE VEDENA VNITŘNÍM OBJEKTU BUDE OPAŘENA KONKRETNÍ IZOLACÍ PROTI ROSENÍ
- LEGENDA ZARÝSOVACÍCH PŘEDMETŮ VIZ TECHNICKÁ ZPRÁVA
- JAKOST VEŠKERÉHO POUŽITÉHO MATERIÁLU, ZAŘ. PŘEDMETŮ, TRUBEK, TVAROVEK, TĚSNĚNÍ MUSÍ BÝT DODÁNA V NEJVYŠŠÍ KVALITĚ A DODATEK TECHNICKÝCH LISTŮ
- PŘI REALIZACI NUTNO KOORDINOVAT PRÁCE A ULOŽENÍ ROZVODŮ KANALIZACE, VODY, OT, VZT, ELEKTRO

Revize	Datum	Popis změny	Vypracoval	Kontroloval
01				
02				



Objednatel
O B E K S E R V I S a.s.
Panělová 289/6
190 15 Praha 9 - Šatovice

Koordinace stavby a projekce	JTSK Biv
Koordinace stavby a projekce	SO01 1.NP ±0,00-229,16 m n.m.
Stavba	

Hlavní projektant	Vedoucí projektant	Vypracoval	Kontroloval
Ing. arch. Jiří Soukal	Ing. Eduard Šober	Ing. Karel Chvátil	Ing. Eduard Šober
Opisovatel	Opisovatel	Opisovatel	Opisovatel
Opisovatel	Opisovatel	Opisovatel	Opisovatel

Hlavní projektant	Vedoucí projektant	Vypracoval	Kontroloval
Ing. arch. Jiří Soukal	Ing. Eduard Šober	Ing. Karel Chvátil	Ing. Eduard Šober
Opisovatel	Opisovatel	Opisovatel	Opisovatel
Opisovatel	Opisovatel	Opisovatel	Opisovatel



stavba: "OKO" Zlin - Tř. T. Baťa	HIP	Ing. arch. J. Soukal
modernizace objektu č.p. 508 a č.p. 5682	dělo zakázky	19-180-217
SO 02 Objekt B - č.p. 5682	stavební dokumentace	DPS
objekt: SO 03 Objekt C - podzemní parkoviště	datum 1. vydání	02/2020
profese: D1.4e - ZÁŘÍZENÍ ZDRAVOTNĚ TECHNICKÝCH INSTALACÍ	mříčko	1:50
oblast:	datum revize:	7.44
PŮDORYS 2.NP - KANALIZACE	vyšší číslo	
název: dle stavby	číslo revize:	0
SO02 D1.4e, 15. ročník, 0. úroveň	SO02	D1.4e